

# Des idées astucieuses et raffinées

Ces pulls blancs satisfont à tous les impératifs de la mode en vacances: chic, confort, légèreté et facilité d'entretien.

## Pull au point ajouré

Tailles: 38/40 et 42/44.

Les indications pour la taille 42/44 sont entre ( ), lorsqu'elles diffèrent de la taille 38/40.

Fournitures: Fil Chanteleine, qualité «Tricadie», 70% acrylique, 30%

coton (environ 88 m/50 g), 500 (550) g en blanc N° 001. 2 aig. N° 6 et N° 7, 1 aig. circulaire N° 6 de 50 cm.

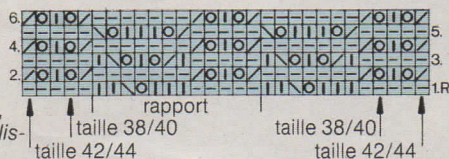
Point de base I, aig. N° 7: Voir grille. Les m. des rgs impairs et des rgs pairs sont dessinées comme elles se tricotent. Lire les rgs im-

## Grille pour le point de base I

☐ = 2 m. ensemble à l'end.

▣ = glisser 1 m. à l'end., 1 m. end., passer la m. glissée sur la m. tricotée

□ = 1 m. end.    ⊞ = 1 m. env.    ⊞ = 1 jeté



pairs (1er, 3e et 5e rg) de droite à gauche et les rgs pairs (2e, 4e et 6e rg) de gauche à droite. Répéter toujours ces 6 rgs.

Echantillon I: 16 m. et 23 rgs = un carré de 10 cm.

Point de base II, aig. N° 6: Jersey end. = \* 1 rg end., 1 rg env., reprendre à \*.

## RÉALISATION

Dos: Monter 78 (84) m. et tricoter 7 cm en jersey end. Au dernier rg répartir 7 augmentations = 85 (91) m. Continuer au point de base I comme suit: 1 m. lisière, puis commencer comme indiqué, tricoter le rapport 6 fs et terminer comme indiqué + 1 m. lisière.

A une hauteur de 24 cm, augmenter de chaque côté pour les manches ts les 2 rgs 13 fs 1 m. (12 fs 1 m.) = 111 (115) m.

A une hauteur de 57 cm, rabattre de chaque côté pour les épaules ts les 2 rgs 1 fs 8 m. et 3 fs 9 m. (3 fs 9 m. et 1 fs 10 m.).

En même temps, à une hauteur de 58 cm, rabattre les 35 m. du milieu pour l'encolure. Du côté encolure rabattre encore 1 fs 3 m. au 2e rg suivant.

Devant: Tricoter comme pour le dos sauf l'encolure. A une hauteur de 52 cm, rabattre les 19 m. du milieu. Du côté encolure rabattre ts les 2 rgs 1 fs 3 m., 2 fs 2 m. et 4 fs 1 m. A une hauteur de 58 cm, biaiser l'épaule comme pour le dos.

Montage: Epingler les pièces suivant les mesures, recouvrir d'un linge humide et laisser sécher.

Fermer les épaules.

Au bas de chaque manche relever environ 80 m. et tricoter 4 cm en jersey end.

Fermer les côtés.

Autour de l'encolure relever avec l'aig. circulaire environ 90 m. et tricoter 4 cm en jersey end. (en rond: tricoter ts les tours à l'end.)

Faire rouler ts les bords en jersey end. - à l'encolure, aux manches et au bas du pull - vers l'extérieur.

## Pull à bordure au crochet

Tailles: 36/38 et 40/42.

Les indications pour la taille 40/42 sont entre ( ), lorsqu'elles diffèrent de la taille 36/38.

Fournitures: Fil Welcomme, qualité «Les Sixties», 70% viscose, 18% coton, 12% lin (environ 90 m/50 g), 800 (850) g en blanc N° 110 et qualité «L'Akala», 100% coton (environ 87 m/50 g), 100 g en blanc N° 01. 2 aig. N° 2 1/2 et N° 3 1/2, 1 crochet N° 3.

Point de base, aig. N° 3 1/2: Nombre de m. multiple de 3+2 m. lisières.

1er rg: m. lisière, \* 1 m. end., 1 jeté, 2 m. ensemble à l'end., reprendre à \*, m. lisière.

2e rg: m. lisière, \* 1 m. end., 1 jeté, tricoter le jeté du rg précédent ensemble à l'end. avec la m. suivante, reprendre à \*, m. lisière. Répéter toujours le 2e rg.

Echantillon: 23 m. et 34 rgs = un carré de 10 cm.

Côtes, aig. N° 2 1/2: \* 1 m. end., 1 m. env., reprendre à \*.

Bordure au crochet: Monter 10 m. en l'air, fermer en rond par 1 m. coulée.

1er rg: crocheter 16 m. serrées dans l'anneau, fermer le tour par 1 m. coulée.



Points forts: ampleur et souplesse de la maille, par ailleurs très aérée. D'où un modèle qu'on a autant de plaisir à regarder qu'à porter.



**Jours d'été.** Un premier atout: le fil qu'animent des reflets chatoyants. La magnifique guirlande est réalisée au crochet après achèvement du tricot.

**2e tour:** tourner le travail, 7 m. en l'air, puis crocheter 1 m. serrée dans la 5e m. serrée du rg précédent.

**3e rg:** tourner le travail, 14 m. serrées autour des 7 m. en l'air, terminer le rg par 1 m. serrée sur la m. serrée de l'anneau précédent.

**4e rg:** tourner le travail, crocheter 1 m. serrée sur chacune des 14 m. serrées du rg précédent, terminer par 1 m. serrée dans l'anneau précédent.

Répéter toujours du 2e au 4e rg. La bordure a 6 cm de large.

**RÉALISATION**

**Dos:** Monter 112 (121) m. avec «Les Sixties» et tricoter 4 cm en côtes. Au dernier rg répartir 10 augmentations = 122 (131) m.

Continuer au point de base. A une hauteur de 61 cm, rabattre ttes les m.

**Devant:** Tricoter comme pour le dos, mais en rabattant ttes les m. à une hauteur de 55 cm.

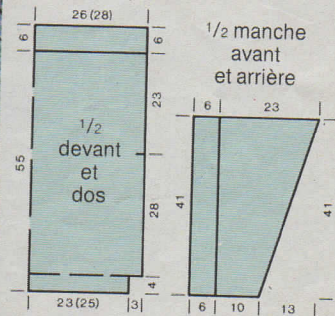
**Demi-manche avant:** Monter 23 m. avec «Les Sixties» et tricoter au point de base. D'un côté augmenter alternativement ts les 4 et 6 rgs 16 fs 1 m., puis augmenter ts les 4 rgs 14 fs 1 m. = 53 m.

A une hauteur de 41 cm, rabattre ttes les m.

Tricoter une 2e demi-manche avant en vis-à-vis.

**Demi-manche arrière:** Monter 38 m. avec «Les Sixties» et tricoter au point de base. D'un côté augmenter comme pour la demi-manche avant = 68 m.

A une hauteur de 41 cm, rabattre ttes les m.



Tricoter une 2e demi-manche arrière en vis-à-vis.

**Montage:** Epingler les pièces suivant les mesures, recouvrir d'un linge humide et laisser sécher.

Coudre les demi-manches avant au devant et les demi-manches arrière au dos.

Crocheter une bordure de 134 (138) cm de long avec «L'Akala». Coudre la bordure au devant le long des manches et de l'encolure.

Coudre le dos et le haut des manches du dos à la bordure, au milieu laisser environ 24 cm de libre pour l'encolure.

Au bas de chaque manche relever environ 52 m. et tricoter 4 cm en côtes.